

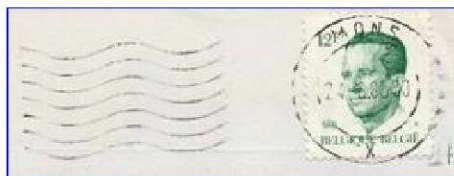
## 2. Machine stempels (vlaggenstempels)

Stempels, gemaakt door machines bestaan uit een datum blok met een vlag, die links of rechts van het datum blok staat. Zij worden dan ook vlaggenstempels genoemd. De vlag kunnen golven zijn of een reclame inhouden.

### a. Stempels met 7 golven

#### a1. Stempels van de sorteercentra

(Stempels van sorteercentra zijn te herkennen aan de letter X in het stempel)



Golven links. Normale dubbele ring met boven de kantoornaam en onder een X



Golven links. Normale dubbele ring met boven de kantoornaam en daar achter een X



Golven links. Grotere dubbele ring, met boven de kantoornaam en onder een X



Golven links. Normale dubbele ring met boven de kantoornaam in 2 talen en onder een X



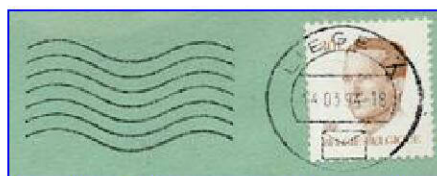
Golven links. Normale dubbele ring met boven de kantoornaam met X er achter en onder een "enveloppe"



Golven links. Normale dubbele ring links en rechte de kantoornaam, onder een X en boven een "enveloppe"



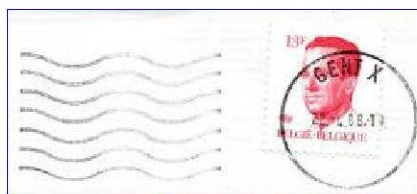
Kleine dubbele ring met golven links. Boven kantoornaam met aan weerszijde een X.



Golven links. Dubbele ring met brug met boven de kantoornaam met X er achter en onder een "enveloppe"

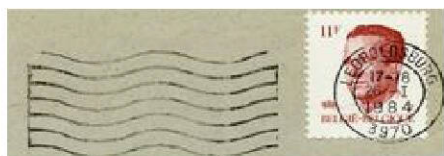


Golven links. Enkele ring met boven de kantoornaam en onderaan de X.

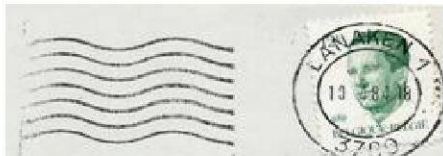


Golven links. Enkele ring met boven de kantoornaam en daar achter X

#### a2. Stempels van de gewone postkantoren



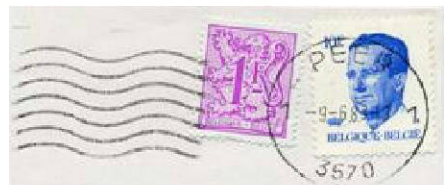
Golven links. Kleine dubbele ring met boven kantoornaam en onder het postnummer.



Golven links. Kleine dubbele ring met boven kantoornaam en onder het postnummer.



Golven links. Kleine dubbele ring met boven kantoornaam en onder het postnummer.



Golven links. 1 Grote ring. Kantoornaam boven. Nummers links en rechts van de datum en onderaan het postnummer.



Golven links en rechts 7 streepjes. 1 Ring met boven kantoornaam. Nummers links en rechts van de datum en onderaan het postnummer.



Golven links en rechts 7 streepjes. 1 Ring met boven kantoornaam met daar achter al dan niet een nummer. Onderaan het postnummer.



Golven links en rechts 7 streepjes. 1 Ring met boven kantoornaam. Geen Het postnummer is verwijderd.



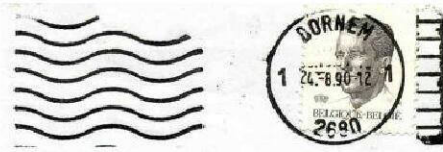
Golven links en rechts 7 streepjes. 1 Ring met boven kantoornaam. Geen nummers en onderaan het postnummer.



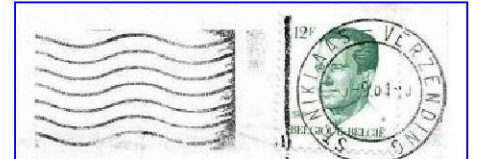
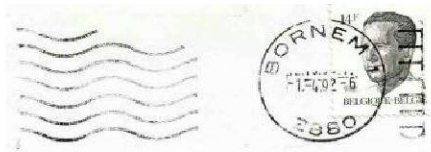
Dubbele ring met boven plaatsnaam in 2 talen (voorrang Frans) met daar tussen een nummer. Onder het postnummer.



Dubbele ring met boven plaatsnaam in 2 talen (voorrang Nederlands) met daar tussen een nummer. Onder het postnummer. De letters wijd uit elkaar (links). Deze stempels bestaan ook met letters dicht bij elkaar (midden) en met 1 ring met rechts 7 streepjes (rechts).



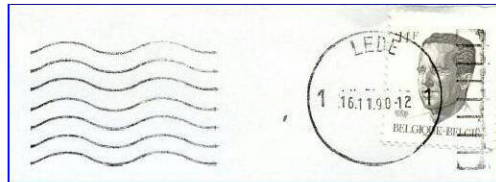
Bornem had een stempel met 6 1/2 golven links en 7 streepjes rechts.



St. Niklaas had een stempel met 7 Golven links en: St. Niklaas-Verzending



Stempels met uitgehaald postnummer



## b. Stempels met 6 golven

### b1. Stempels van de sorteercentra

(Stempels van sorteercentra zijn te herkennen aan de letter X in het stempel)



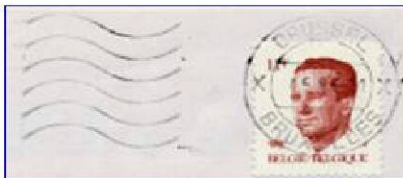
Lange golven links. Kleine dubbele cirkel. Boven kantoornaam met beide zijden een X.



Lange golven links. Kleine dubbele cirkel. Boven kantoornaam. Onderkant een X.



Golven links. Dubbele ring met brug met boven de kantoornaam en onderaan een X



Golven links. Dubbele ring met brug met 2-talige kantoornaam boven en onder en aan beide zijden van de datum een X.



Golven links. Dubbele ring met brug met 2-talige kantoornaam boven en onder en aan beide zijden van de datum een kleine X.



Golven links. Dubbele ring met brug met 2-talige kantoornaam boven en onder en aan beide zijden van de datum een dikke X.



Brussel had een stempel met onder de bovenste naam een B (links of een C. Ook deze bestaan met voorrang Frans en voorrang Nederlands.



Golven links. Dubbele ring met brug met boven en onder kantoornaam tussen 2 X-en. Letter onder de bovenste kantoornaam



Golven links. "Gilette" dubbele ring met boven kantoornaam en daar achter een X. Aan de onderkant een "enveloppe".

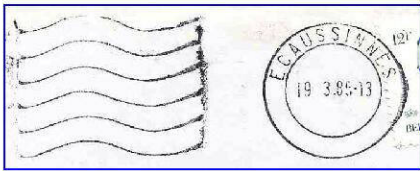


Golven rechts. Dubbele ring met brug met boven kantoornaam en daar achter een X. Aan de onderkant een "enveloppe".



Golven rechts. Dubbele ring met brug met boven 2-talige kantoornaam met er tussen een X. Aan de onderkant een "enveloppe".

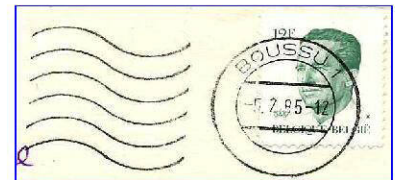
## b2. Stempels van de gewone postkantoren



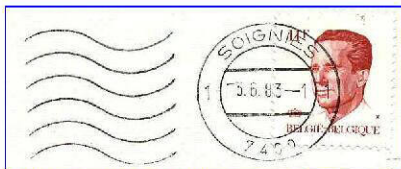
Golven links. Dubbele ring met kantoornaam boven.



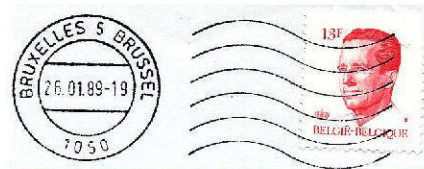
Golven links. Enkele ring met kantoornaam boven en nummer aan weerszijde van de datum met het postnummer onderaan.



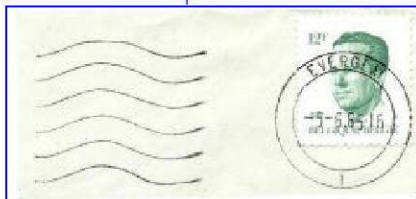
Golven links. Dubbele ring met brug met kantoornaam boven.



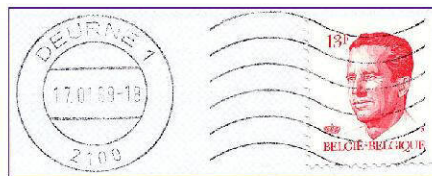
Golven links. Dubbele ring met brug met kantoornaam boven, aan weerszijde een nummer met het postnummer onderaan.



Golven rechts. Dubbele ring met brug 2-Talige kantoornaam boven met nummer er tussen. Onderaan het postnummer. Met voorrang Frans (links) of voorrang Nederlands (rechts).



Golven links. Dubbele ring met boven kantoornaam en onder een nummer.



Golven rechts. Dubbele ring met brug met kantoornaam boven met een nummer er achter en het postnummer onderaan.



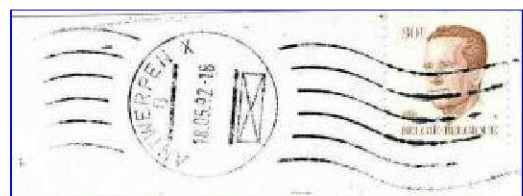
Golven links. Dubbele ring. Plaatsnaam met daar achter nr. afd. Onder postnummer. (ca. 1994)

## b3. Rolstempels

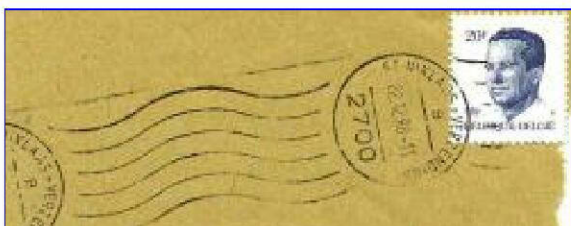
*Rolstempels hebben altijd links en rechts van het datumblok 6 golven. Praktisch alle varianten van het datumblok, die bij de andere stempels bestaan, bestaan ook voor het datumblok van de rolstempels*



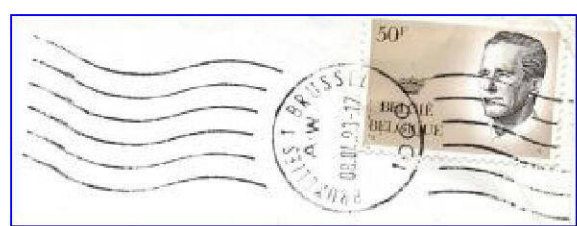
2-Talige kantoornaam met een streepje er tussen. Daar onder een letter. Datum tussen 2 strepen en onderaan een X (=sorteercentrum)



Postkantoornaam met X (sorteercentrum) er achter. Daar onder een letter. Datum tussen 2 strepen en onderaan een "enveloppe"



Stempel van St. Niklaas-Verzending met onder de kantoornaam een letter. Datum tussen 2 strepen. Onderaan het Postnummer



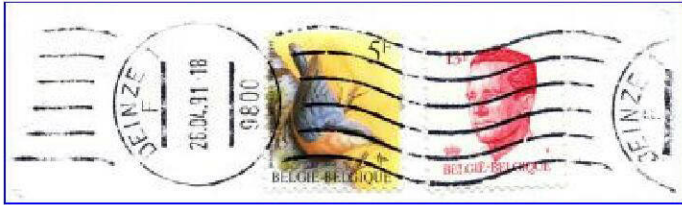
2-Talige kantoornaam met een nummer er tussen. Daar onder een letter. Onderaan het postnummer, die de kromming van de cirkel volgt.



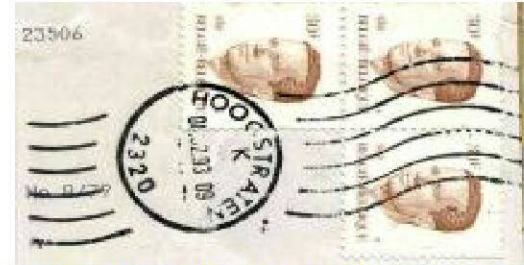
2-Talige kantoornaam met een nummer achter de naam en een streepje er tussen. Datum tussen 2 strepen. Onderaan de postcode (horizontaal) tussen twee letters.



Kantoornaam. Datum tussen 2 strepen. Onderaan de postcode (horizontaal) tussen twee letters.



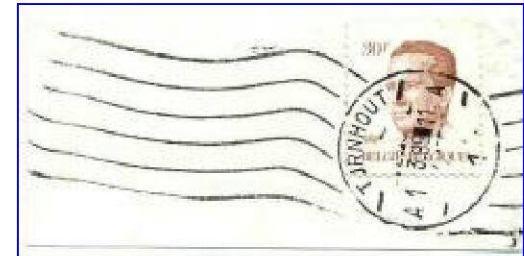
Kantoornaam, met daar onder een letter. Datum tussen 2 strepen. Onderaan de postcode (kleine letters-horizontaal).



Kantoornaam, met daar onder een letter. Onderaan de postcode (de kromming van het stempel volgend)



Kantoornaam met nummer er achter, met daar onder een letter. Onderaan de postcode (kleine letters-de kromming van het stempel volgend)



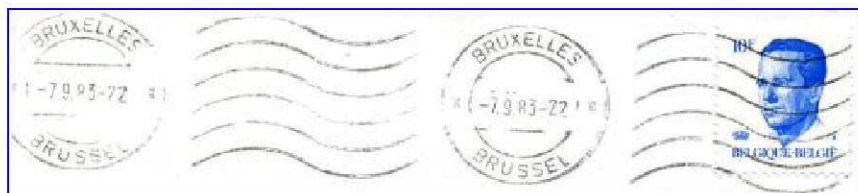
Kantoornaam. Datum tussen 2 strepen. Onderaan een nummer.



Kantoornaam met onderaan nummer tussen 2 letters.



1-Ring stempel met datum tussen 2 strepen. Kantoornaam met een nummer aan weerszijde. Onderaan 7 puntjes met aan beide kanten een letter

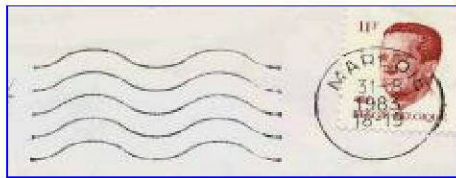


Dubbele ringstempel met brug. 2-Talige kantoornaam boven en onder. X (sorteercentrum) aan beide zijden van de datum.

### c. Stempels met 5 golven

*Eerst hadden de gewone postkantoren de stempels links van de datumcirkel. In 1989 werd de vlag rechts geplaatst. In 1992 veranderde post weer van gedachten (mede op aandrang van de*

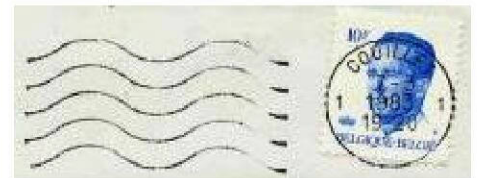
filatelisten) en werd de vlag weer links geplaatst.



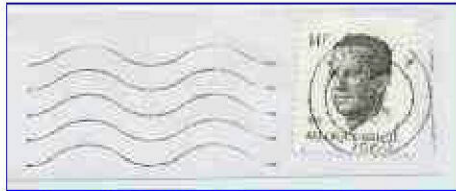
Golven links. 1-Ringstempel met boven de kantoomaam.



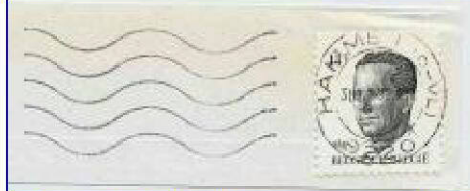
Golven links. 1-Ringstempel met boven de kantoomaam en onderaan een nummer.



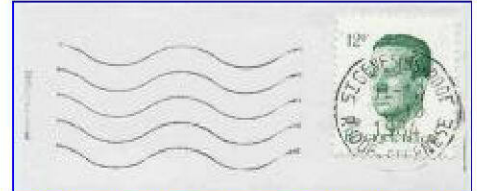
Golven links. 1-Ringstempel met boven de kantoomaam en aan weerszijden van de datum een nummer.



Golven links. Dubbele ringstempel met boven de kantoomaam, daarachter een nummer en onder het postcode.



Soms staat achter het nummer een nadere aanduiding zoals hier bij Hamme 1 (O-VI).



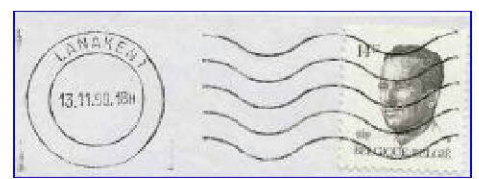
Golven links. Enkele ring. 2-Talig stempel. Kantoomamen boven en onder.



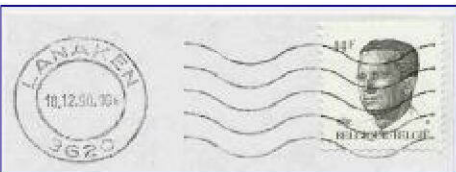
Golven links. 2-Talig stempel met nummer tussen de namen en onderaan de postcode.



Golven rechts. Dubbele ringstempel met boven de kantoomaam, daarachter een nummer en onder het postcode.



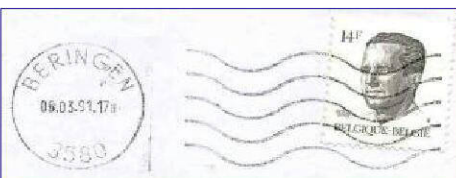
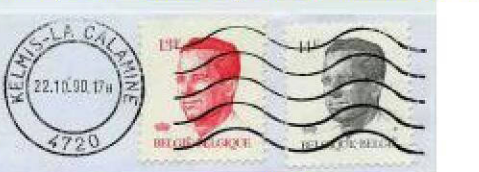
Golven rechts. Dubbele ringstempel met boven de kantoomaam, daarachter een nummer. De postcode is verwijderd in afwachting van een nieuw nummer.



Golven rechts. Dubbele ringstempel met boven de kantoomaam en onder het postcode.



Golven rechts. 2-Talige stempels. Boven de kantoomaam met voorrang Frans (links) en met voorrang Nederlands (rechts) en onder het postnummer.



Golven rechts. 1 Ringstempel met kantoomaam boven en postnummer onder

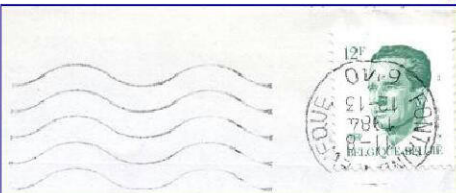


Golven links. Kleine enkele ring. 2-Talig kantoomaam, boven en onder. Nummer aan weerszijde van de datum

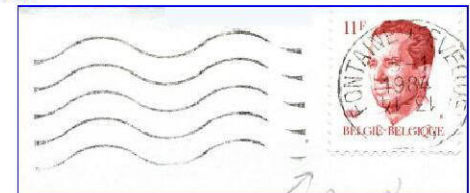


Het sorteercentrum Gent X heeft een stempel met golven rechts, boven Gent X en onder een "enveloppe"

Doordat de stempels uit losse onderdelen bestaat kunnen delen kopstaand gemonteerd worden



Kopstaande cirkelblok



Kopstaand uraanduiding

#### d. Rolstempel zonder golven

Deze is hier onder gebracht omdat hij nergens anders "past"



2-Talig kantoornaam met streepje er tussen  
(Bruxelles-Brussel). Onderaan nummer. Vlag met in  
beide richtingen REMBOURSEMENT en  
TERUGBETALING

Klik [hier](#) om deze pagina's in A4 af te kunnen drukken